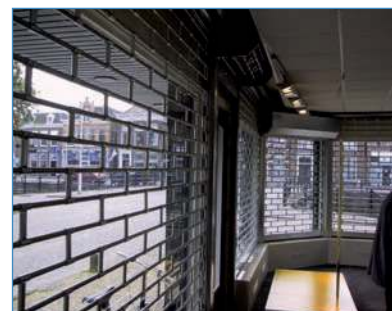


MET 60/96B

Soort lamel MET 60B	Buis ø 14 x 1,0 mm
Soort lamel MET 96B	Buis ø 18 x 1,5 mm
Materiaal	Sendzimir verzinkt staal
Werkende hoogte MET 60B	60 mm
Werkende hoogte MET 96B	96 mm
Profielen	Staal verzinkte buizen verbonden d.m.v. staal verzinkte stroppen, geborgd d.m.v. schroeven
Pantsergewicht MET 60B	10 kg/m ²
Pantsergewicht MET 96B	10 kg/m ²
Te gebruiken tot	8.000 mm
Zijgeleiding tot 4.000 mm	Staal verzinkte geleider 50x33x50 mm
Zijgeleiding vanaf 4.000 mm	Staal verzinkte geleider 75x33x75 mm
Geleiding lamellen	Nylon eindnokken
Eindlamel	Aluminium onderlijst met rubber
Oppervlaktebehandeling constructie	Alles Sendzimir verzinkt
Doorzicht	80%
Bediening d.m.v.	Drukknopschakelaar Sleutelschakelaar Afstandbediening in combinatie met onderlatbeveiliging



Al deze rolhekken voldoen aan de NCP classificaties

Dit type rolhek is opgebouwd uit ronde buizen van 18 x 1,5 mm of 14 x 1,0 mm die zowel van binnen als van buiten Sendzimir verzinkt zijn. De werkende hoogte van de stroppen is afhankelijk van welk type u wilt. Wij hebben de volgende 2 typen:

- MET 60B
- MET 96B

De maximale breedte van dit rolhek is 8.000 mm. Het meest voorkomende type, de MET 96B, is dan ook uitermate geschikt om bij deze breedte te gebruiken. Dit rolhek heeft een pantsergewicht van 10 kg/m² en is uitermate geschikt voor binnenmontage.

Voor meer informatie kunt u ons natuurlijk altijd bellen.

- De rolhekken kunnen worden voorzien van zowel noodhandbediening als valbeveiliging
- Al deze rolhekken worden gemonteerd op kokers tot een zelfdragende constructie en een eenvoudige montage
- Het rolhek kan worden voorzien van een omkasting met een vooronderbak, een deksel die zowel boven als achter gebruikt kan worden
- Tevens zijn er veel verschillende mogelijkheden om de rolhekken aan te sturen.

